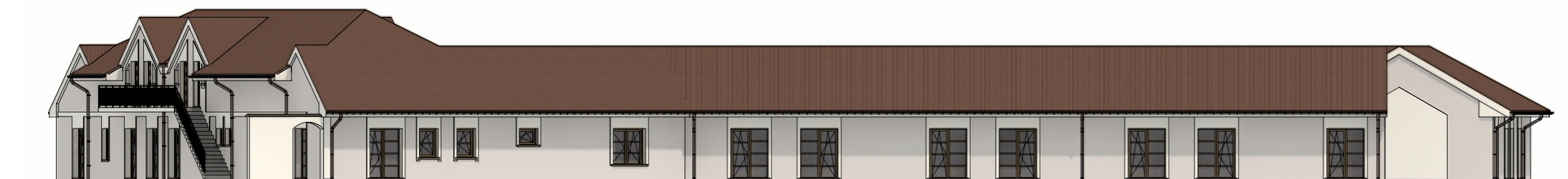


POHLED VÝCHODNÍ



POHLED SEVERNÍ



POHLED ZÁPADNÍ



POHLED JIŽNÍ

# STUDIE

BYDLENÍ PRO SENIORY  
LOMNICE NAD LUŽNICÍ

## POHLEDY

M = 1 : 200

Vypracoval:



**ARCHITECT**  
Ing. arch. Antonín Nehoda  
Pod Hrází 306  
379 01 Třeboň - Břilice

IČ: 60656077 DIČ: CZ6510031935  
www.aplus-architect.cz; nehoda@aplus-architect.cz

Investor:

Tomáš Kalivoda  
Červené Dvorce 45  
342 01 Sušice

IČ:

DIČ:

Kreslil: Ing. arch. Antonín Nehoda

Datum: 16.8.2021

Odsouhlasil: Ing. arch. Antonín Nehoda

Číslo výkresu:

08